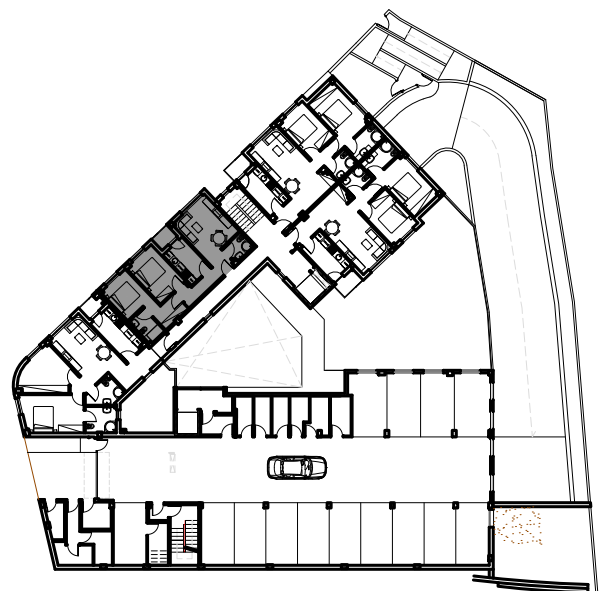
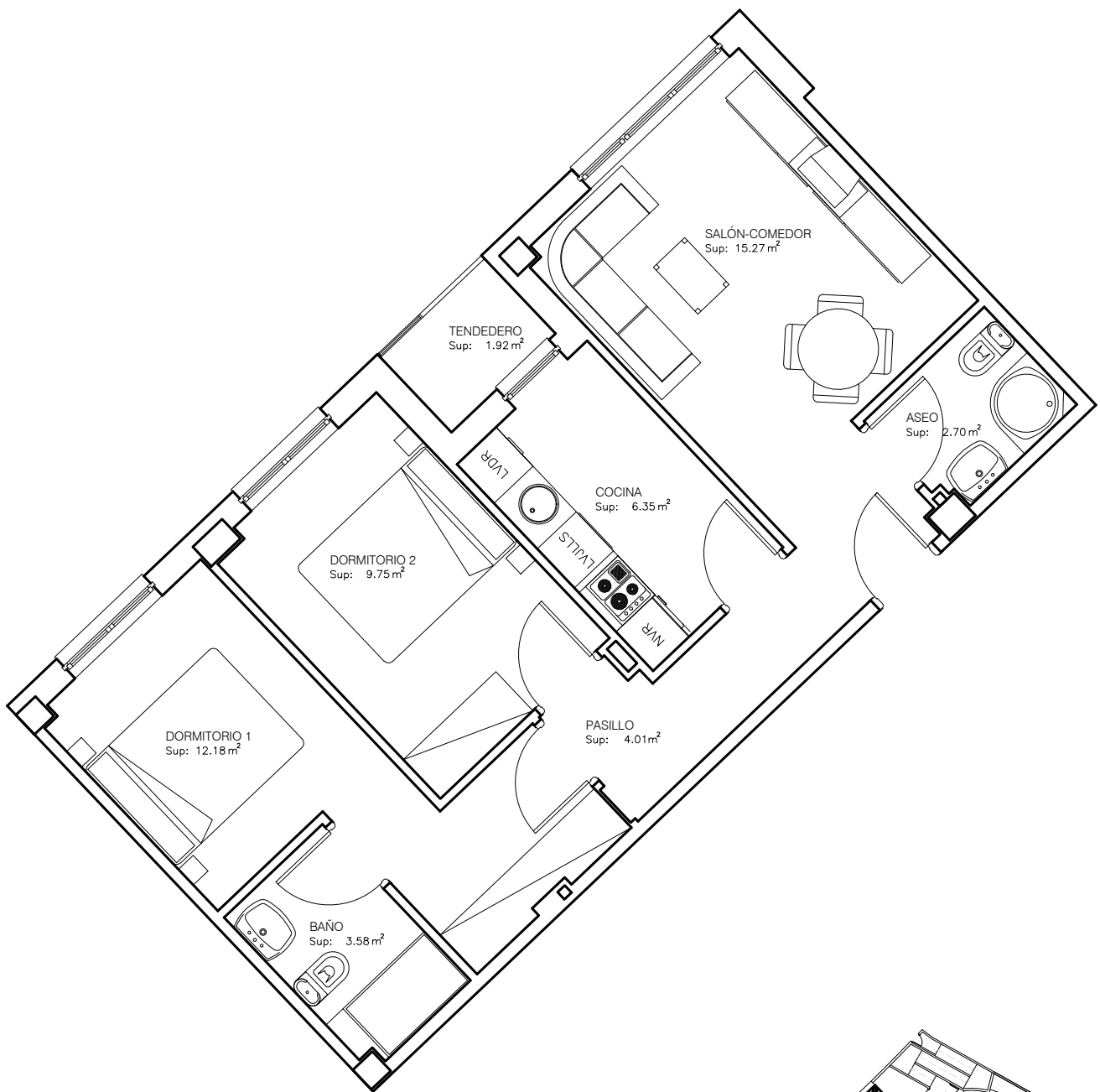


# BLOQUE DE 42 VIVIENDAS COLECTIVAS. GARAJES Y TRASTEROS EDIFICIO "LAS ROZAS"



PORTAL CALLE CANTABRIA

VIVIENDA 1° C

Superficies Vivienda

Superficie Util 55,76 m<sup>2</sup>

Superficie Construida con P. P. Elementos Comunes 72,79 m<sup>2</sup>