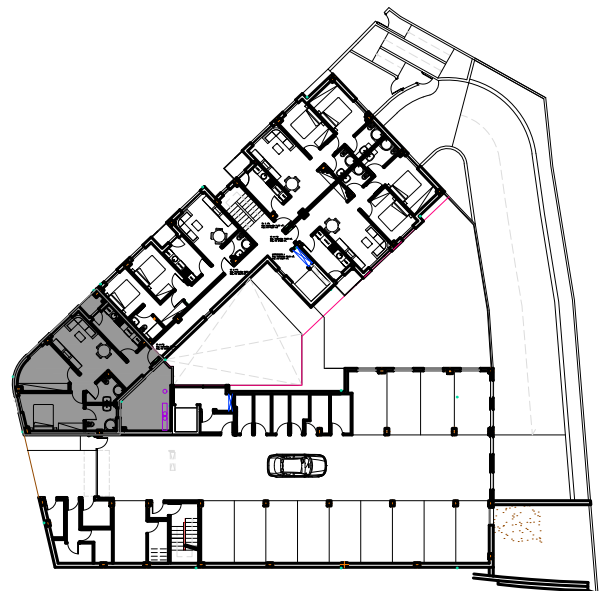
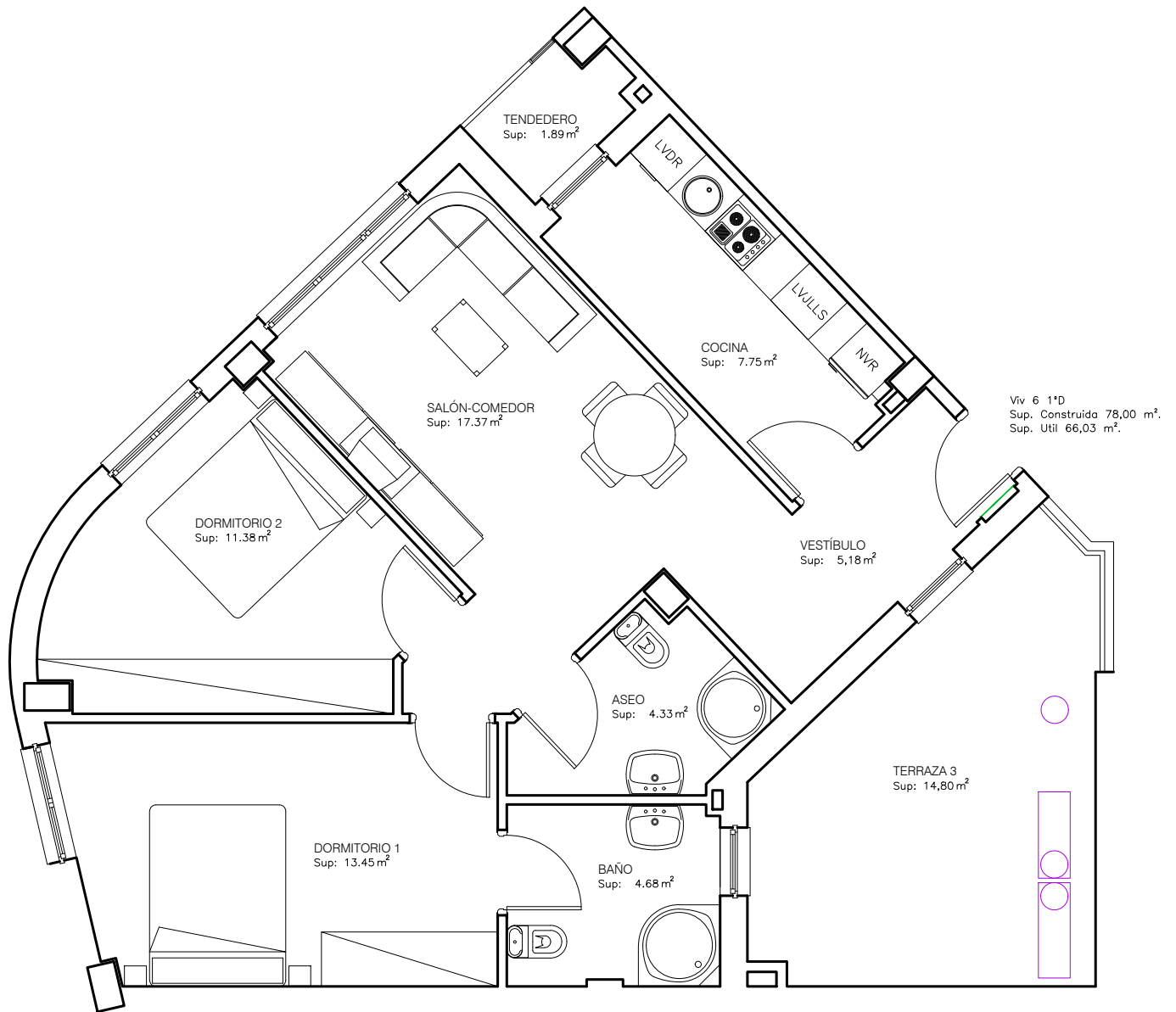


BLOQUE DE 42 VIVIENDAS COLECTIVAS. GARAJES Y TRASTEROS EDIFICIO "LAS ROZAS"



PORTAL CALLE CANTABRIA

VIVIENDA 1° D

Superficies Vivienda

Superficie Util 66,03 m²

Superficie Construida con P. P. Elementos Comunes 87,60 m²