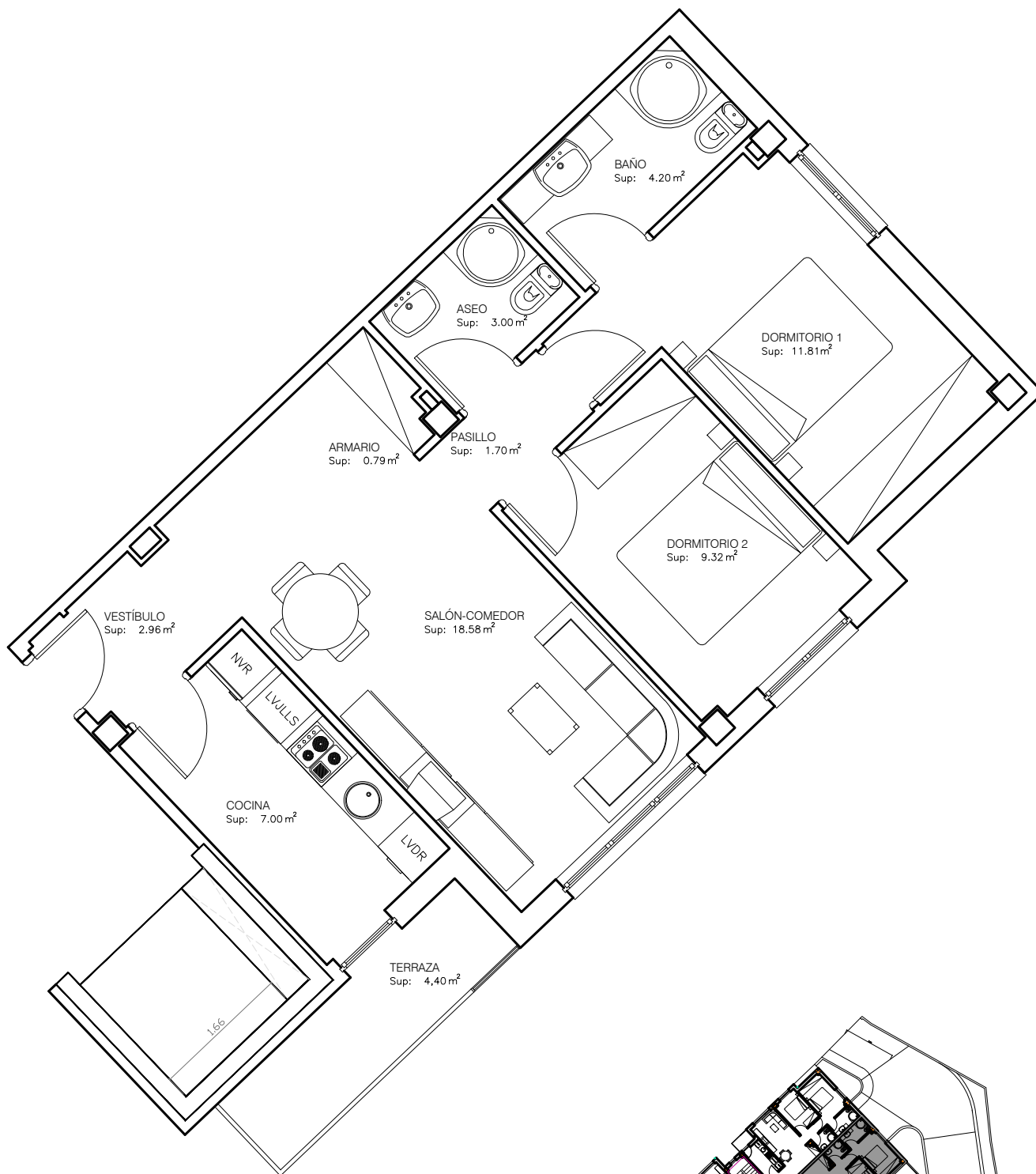


BLOQUE DE 42 VIVIENDAS COLECTIVAS. GARAJES Y TRASTEROS EDIFICIO "LAS ROZAS"



PORTAL CALLE CANTABRIA

VIVIENDA 1º B

Superficies Vivienda

Superficie Util 63,76 m²

Superficie Construida con P. P. Elementos Comunes 82,58 m²